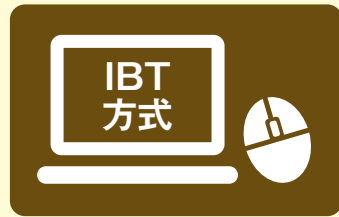


さあ、はじめよう。モノづくり入門。

モノづくり 仕事入門検定



自主保全士基礎編

テキスト
+
受験

本検定では、まず社会人としてのマナーから、工場特有のルール、
仕事で用いる設備や道具などの知識をテキストで学び、
試験で学習の成果を確認します。全く知識のない方でも、
基礎的な知識を身につけることができます。
学んだ内容は実際の仕事や「自主保全士」の
資格取得を目指す際にも役立ちます。

人事・新入社員の
教育担当者に
閲覧してください。

おすすめの
使い方

新人教育研修に!

OJTの前
(もしくは後)に!

テキスト内容

第一章 社会人の基礎	第三章 現場作業の基礎
第二章 製造業の基礎	第四章 自主保全の基礎

開始日

2024年10月1日(火)～

テキスト+受験料

8,470円(税込)

随時申込

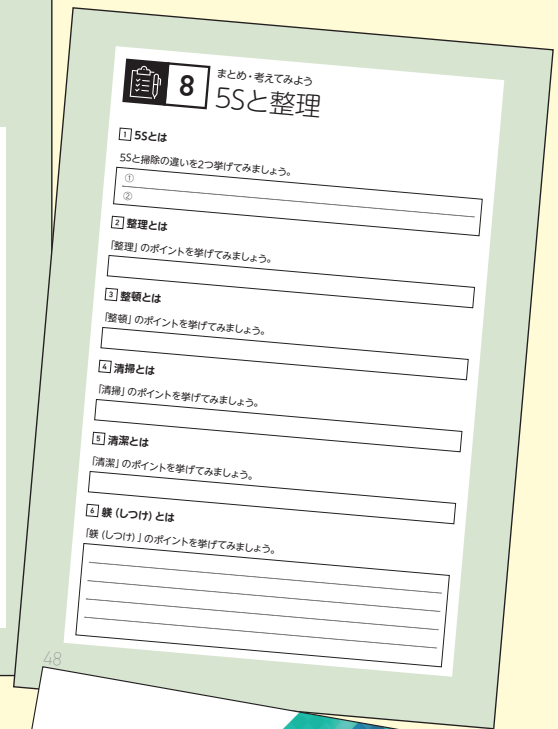
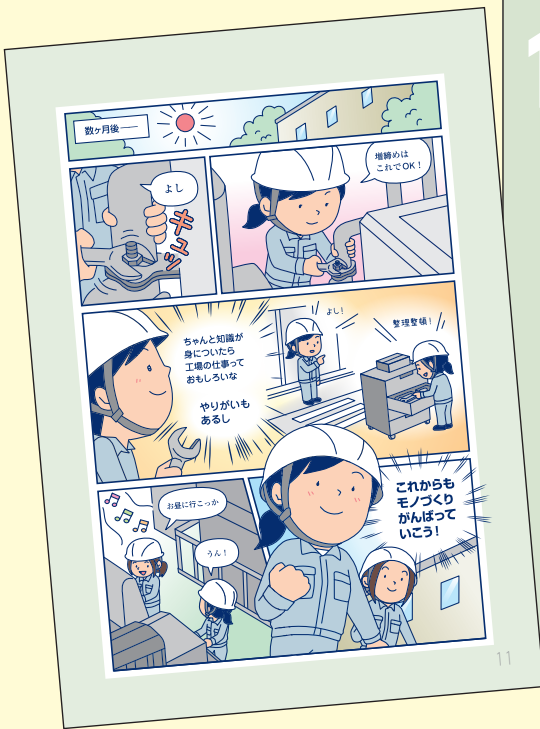
詳細・申し込み

モノづくり仕事入門検定公式サイト
<https://www.jishuhozenshi.jp/>



モノづくり仕事入門検定の特徴

テキスト学習&IBT (Internet Based Testing) 方式試験



※画像はイメージです

時間・場所を選んで 学習・受験が可能

テキストでの学習後の認定試験は、パソコン、タブレット、スマートフォンなどからいつでも受験が可能です。

受験後すぐに 合否判定&合格証書

合格された方には、ダウンロード形式の合格証書が発行されます。不合格の場合でも、1度だけ再試験の受験が可能です。

マンガ・
イラスト付き
80ページ超の
テキストなので、各章を
しっかり学習できる



試験概要

試験方法	IBT方式	合格基準	100点満点中75点以上(38/50問以上正解)
試験形式	選択式	受験資格	誰でも受験可
試験時間	30分	主な対象者	製造業で初めて働く方(新入社員、パート派遣)
試験問題数	50問		

申し込み方法・試験に関する詳細は、
公式サイトをご確認ください。

公式サイト <https://www.jishuhozenshi.jp/>

お問合せ 03-5209-0551 E-mail m-shigoto@jipm.or.jp

